

# Tarifdokumentation 2024



Bild: Ernst Krähenbühl

<b>Herausgeberin:</b>	Medienzentrum GmbH, Buchmattstrasse 11, Postfach, 3401 Burgdorf Telefon 034 420 13 23
<b>Erscheinung:</b>	Dienstag (wöchentlich)
<b>Redaktionsleitung:</b>	Sandra Meier
<b>Anzeigenleitung:</b>	Helene Widmer
<b>Geschäftsleitung:</b>	Markus Hofer

## Redaktion D'REGION Emmental

Buchmattstrasse 11, Postfach, 3401 Burgdorf  
Telefon 034 420 13 23  
E-Mail: redaktion@dregion.ch

## Anzeigen D'REGION Emmental

Buchmattstrasse 11, Postfach, 3401 Burgdorf  
Telefon 034 423 48 92  
E-Mail: anzeigen@dregion.ch

[www.dregion.ch](http://www.dregion.ch)



## D'REGION Emmental

Die geb' ich nicht mehr her.

1x wöchentlich im Briefkasten  
online, [www.dregion.ch](http://www.dregion.ch)  
als App auf dem Smartphone

# 1. Verteilungsgebiet der D'REGION Emmental

**D'REGION** wird jeden Dienstagmorgen in alle Haushaltungen (bzw. Zeitungsboxen) der folgenden Orte verteilt:  
**(Die Zustellung erfolgt auch in Briefkästen mit Stopp-Klebern.)**

3426 Aefligen	547
3416 Affoltern i. E. (inkl. Hirsegg)	296
3473 Alchenstorf	291
3323 Bärswil (Zeitungsbox)	30
3315 Bätterkinden und Krälligen	1576
3419 Biembach	216
3313 Büren zum Hof	203
3400 Burgdorf	8945
3423 Ersigen inkl. Niederösch und Oberösch	937
3306 Etzelkofen	159
3312 Fraubrunnen	1044
3308 Grafenried	447
3452 Grünenmatt	371
3415 Hasle bei Burgdorf	831
3412 Heimiswil	434
3324 Hindelbank	1294
3325 Hettiswil und Schleumen	431
3429 Höchstetten-Hellsau	221
3303 Jegenstorf	2507
3413 Kaltacker	239
3309 Kernenried	242
3422 Kirchberg	2836
3425 Koppigen und Willadingen	1202
3326 Krauchthal	718
3317 Limpach	184
3432 Lützelflüh-Goldbach	1566
3421 Lyssach	847
3421 Lyssach Center (Zeitungsbox)	50
3324 Mötshwil	31
3317 Mülchi	118
3303 Münchringen (und Ballmoos)	301
3414 Oberburg	1951
3435 Ramsey	154
3439 Ranflüh	251
3422 Rüdtilgen-Alchenflüh	1179

3474 Rüedisbach	170
3417 Rüeßsaw	224
3415 Rüeßsausachachen	1220
3418 Rüeßsbach	301
3472 Rumendingen	35
3421 Rütli bei Lyssach	72
3415 Schafhausen	139
3314 Schalunen	243
3305 Scheunen	37
3433 Schwanden i. E.	239
3427 Utzenstorf	2259
3456 Trachselwald	61
3428 Wiler	475
3472 Wynigen	793
3309 Zauggenried	140
4564 Zielebach	156

**Total 39 213**

(Stand 1. November 2023)



Unter [www.dregion.ch](http://www.dregion.ch) finden Sie die aktuellen News und Angebote der Region

## 2. Tarife für D'REGION Emmental

**Erscheinung:** Dienstag

**Auflage** 39 213 Ex.

**Allmedia** Ihr Inserat erscheint automatisch online

Inserat-Grösse	Preis*
1- bis 3-spaltig	CHF 15.–
4- bis 10-spaltig	CHF 49.–

\* In Verbindung mit einem Print-inserat in der D'REGION

### mm-Preis

s/w	CHF 1.01 / mm
farbig	CHF 1.17 / mm
Chiffregebühr:	Pro Erscheinen CHF 15.–

Minimalgrösse Inserat: 60 mm

**Inserat Textanschluss** 20% Platzierungszuschlag

**Todesanzeigen** sind immer 5-spaltig (142 mm breit) / Höhe frei wählbar

### Reklamefelder Titelseite oben

Breite 55 mm / Höhe 50 mm	CHF 285.–
Breite 113 mm / Höhe 50 mm	CHF 570.–

### Reklamefelder Titelseite unten / linke Seite

Breite 55 mm / Höhe 50 mm	CHF 190.–
Breite 113 mm / Höhe 50 mm	CHF 380.–
Breite 171 mm / Höhe 50 mm	CHF 570.–
Breite 229 mm / Höhe 50 mm	CHF 760.–
Breite 287 mm / Höhe 50 mm	CHF 950.–

Alle Preise exkl. 8,1% MwSt.

**Inserateannahmeschluss/Sistierungen: Montag, 10.00 Uhr; Redaktionsschluss: Freitag, 12.00 Uhr oder nach Absprache**

**Inseratspalten:**

1	2	3	4	5	6	7	8	10
26 mm	55 mm	84 mm	113 mm	142 mm	171 mm	200 mm	229 mm	287 mm

### Beispiel Berechnung Inseratepreis

<b>Inserat schwarz-weiss</b>	
4-spaltig (113 mm) × 50 mm × CHF 1.01 =	CHF 202.–
Allmedia-Zuschlag:	CHF 49.–
<b>Totalpreis (exkl. MwSt):</b>	<b>CHF 251.–</b>
<b>Inserat farbig</b>	
4-spaltig (113 mm) × 50 mm × CHF 1.17 =	CHF 234.–
Allmedia-Zuschlag:	CHF 49.–
<b>Totalpreis (exkl. MwSt):</b>	<b>CHF 283.–</b>

50 mm hoch

4-spaltig (113 mm breit)

### Wiederholungsrabatte

3 ×	5 %		
6 ×	7,5 %	25 ×	15 %
13 ×	10 %	51 ×	20 %

### Abschlussrabatte

CHF 4 500.–	5 %		
CHF 9 000.–	10 %	CHF 26 000.–	15 %
CHF 17 500.–	12 %	CHF 44 000.–	20 %

### Beilagen (bis 50 g)

Werbewert:	CHF 2 134.–
Einstecken und Porto:	CHF 3 965.–
Total:	CHF 6 099.–
BK:	nur auf Werbewert
Anlieferung:	39 900 Exemplare
Format:	auf A4 gefalzt
Lieferung:	4 Arbeitstage vor Erscheinen
Annahmeschluss:	2 Wochen vor Erscheinen
Teilaufgabe möglich, Zuschlag:	CHF 250.–

### Memostick

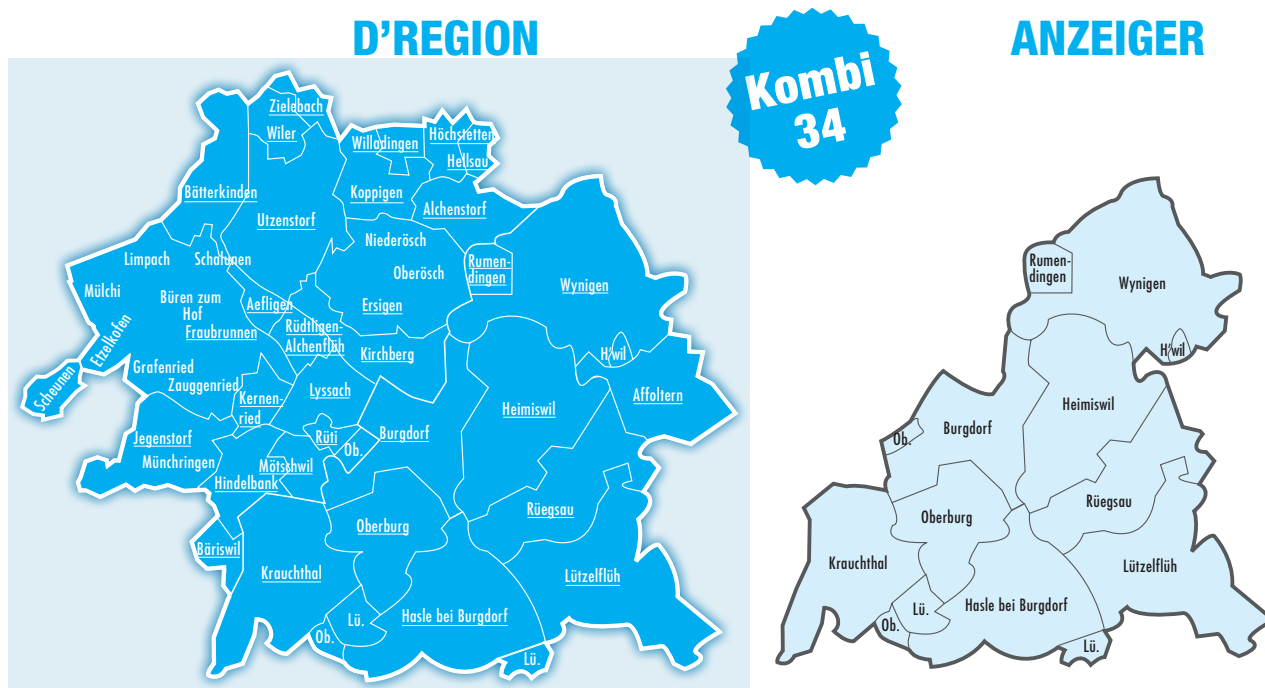
auf Anfrage

### Anlieferung Beilagen / Memostick

CH Media Print AG  
Rampe Ost, Beilagen-Annahme  
Neumattstrasse 1  
5001 Aarau

# 3. Kombi 34 – D'REGION und Anzeiger Burgdorf

Werben Sie nachhaltig und in einem interessanten Wirtschaftsgebiet gleich doppelt



## Kombi 34:

D'REGION	39 213 Exemplare	Erscheinung Dienstag
Anzeiger Burgdorf	19 160 Exemplare	Erscheinung Donnerstag
Total	58 373 Exemplare	Erscheinung in der gleichen Kalenderwoche

## Allmedia

Ihr Inserat erscheint automatisch online

Inserat-Grösse	Preis*
1- bis 3-spaltig	CHF 15.–
4- bis 10-spaltig	CHF 49.–

\* In Verbindung mit einem Printinserat im Kombi 34

## mm-Preis:

s/w	CHF 1.42 / mm
farbig	CHF 1.69 / mm

Minimalgrösse Inserat: 60 mm

Alle Preise exkl. 8,1% MwSt.

**Reklame Titelseite und Beilagen:** Jeweils nur bei den einzelnen Titeln buchbar

**Chiffregebühr:** Pro Erscheinen CHF 30.–

**Abschluss- und Wiederholungsrabatte:** Siehe [www.dregion.ch](http://www.dregion.ch)

**Inserateannahmeschluss / Sistierungen:** Montag, 10.00 Uhr

Unter [www.dregion.ch](http://www.dregion.ch) finden Sie die aktuellen News und Angebote der Region

## 4. Text-Bild-Inserat

Mit dem Text-Bild-Inserat erhalten Sie eine Plattform, um Ihre Mitteilung in Form eines Artikels auf einer redaktionellen Seite erscheinen zu lassen. Die Grundsätze der konfessionellen und politischen Neutralität müssen beachtet werden. Bei anstössigen und verletzenden Inhalten behält sich die Redaktion das Recht vor, Änderungen vorzunehmen oder das Text-Bild-Inserat abzulehnen.

Die verschiedenen Grössen sind nach Anzahl Zeichen mit Leerschlag definiert. Nicht erlaubt sind Logos.

### Rabatte

Sie erhalten 50 % Rabatt auf das Text-Bild-Inserat, wenn Sie gleichzeitig ein Inserat in der **D'REGION Emmental** aufgeben (Inseratpreis muss höher sein als der Preis des Text-Bild-Inserats).

■ BERN: Marc «Cuco» Dietrich

Text-Bild-Inserat

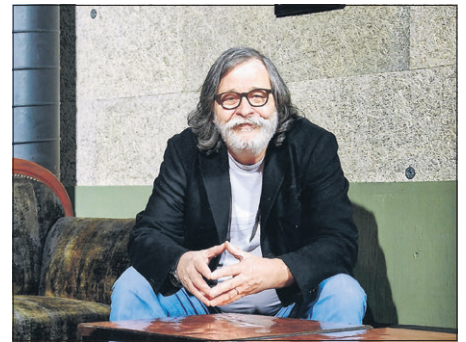
### «Mein Bern, mein Leben – eine Stadtführung in Buchform»

Marc «Cuco» Dietrich signiert sein neues Buch in der Tourist Information im Bahnhof Bern

Gewusst, dass die erste Rolltreppe der Schweiz in den 1950er-Jahren in Bern stand? In seinem neuen Buch «Mein Bern, mein Leben» präsentiert das Berner Stadtoriginal Marc «Cuco» Dietrich der Leserschaft in seiner süffig-lockeren Art nicht nur historische Highlights des UNESCO-Weltkulturerbes, sondern nimmt sie mit auf eine Stadtführung in Buchform.

Er erzählt, wo er sich in der Bundesstadt gerne die Sonne aufs Näschen scheinen lässt, was es früher mit der Stube im Holländerturm auf sich hatte und wieso «Ä Bärner Gring nid vo Plastigg isch».

Am **Mittwoch, 1. November 2023**, von **14.00 bis 15.00 Uhr** verkauft und signiert Marc «Cuco» Dietrich sein Buch an dem Ort, an dem er normalerweise Gäste auf Stadtführung mitnimmt – in der Tourist Information im Bahnhof Bern.



Modul-Grösse	Breite x Höhe	Preise sw	Preise farbig	Anzahl Zeichen ohne Bild	Anzahl Zeichen mit Bild
1	55 × 120 mm	CHF 193.90	CHF 224.65	ca. 800	ca. 470
2	113 × 120 mm	CHF 387.85	CHF 449.30	ca. 1500	ca. 1100
3	171 × 120 mm	CHF 581.75	CHF 673.90	ca. 2400	ca. 1800
4	229 × 120 mm	CHF 775.70	CHF 898.55	ca. 3200	ca. 1800
5	287 × 120 mm	CHF 969.60	CHF 1123.20	ca. 4000	ca. 2600

Alle Preise exkl. 8,1 % MwSt.

**Annahmeschluss für Text-Bild-Inserate: Freitag, 12.00 Uhr, oder nach Absprache**



# 5. Publireportage (Publireportagen sind bezahlte ganze oder halbe Seiten)

Publireportagen sind bezahlte PR-Seiten über Firmen, Jubiläen, Tage der offenen Tür, Eröffnungen, Vernissagen usw.

## Publireportagen-Rabatt

30% Publireportagen-Rabatt bei einer ganzen Seite, nur bei Vollvorlage  
20% Publireportagen-Rabatt bei einer halben Seite, nur bei Vollvorlage

## Bestimmungen

Publireportagen unterscheiden sich von den kommerziellen Anzeigen durch den Inhalt.

**Nicht erlaubt:** Preisangaben für Produkte / Hinweise auf befristete Aktionen / Coupons / das Abbilden von Fremdlogos.

**Erlaubt:** Firmenadresse mit Logo, www-Adresse / Beschreibung eines firmeneigenen Produktes / Auflisten der einzelnen Dienstleistungen des Unternehmens.

Bei weiteren Fragen wenden Sie sich bitte an unsere Anzeigenleiterin Helene Widmer, Telefon 034 423 48 92.

17. Jahrgang Ausgabe Nr. 43 Dienstag, 24. Oktober 2023  
Publireportage

«REGION» Seite 3

# Schloss Burgdorf – auch in Zukunft das Schloss für alle

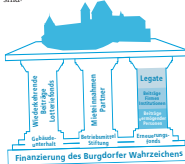
Testamentarische Zuwendungen sollen die Zukunft des Schlosses sichern

Was für ein Erfolg! Burgdorfs Wahrzeichen ist tatsächlich zum Schloss für alle geworden. War es früher durch Herzoge und später durch Kantonsbehörden besetzt, beleben es heute Kinder, Jugendliche, Familien und jüngere und ältere Menschen aus nah und fern. Sie alle haben es mit grosser Begeisterung in Beschlag genommen und geniessen das mittelalterliche Ambiente mit seinem vielfältigen Angebot. Alles ist auf Kurs: Die Übernachtungen in der Jugendherberge liegen über den Erwartungen, die Museumseintritte ebenfalls.



Die Stiftung Schloss Burgdorf als Besitzerin des Baudenkmals hat also allen Grund zur Freude: Ihr Werk ist gelungen. Jetzt heisst es aber weitergehen und in die Zukunft schauen. Das «Schloss für alle» muss Bestand haben. Denn die Kinder, die heute auf dem Schloss übernachten, sollen dies später auch mit ihren Kindern und noch später auch mit ihren Grosskindern tun können. Die mittelalterliche Schlossanlage soll für immer für alle offen stehen.

**«Schloss für alle» nachhaltig sichern**  
Dafür arbeitet die Stiftung Schloss Burgdorf mit all ihren Kräfte. Sie will sich eine dritte Säule aufbauen, um rechtssicher gestützt zu sein, wenn neue Investitionen notwendig sind.



Für den regulären Unterhalt am Gebäude sorgen die beiden bestehenden Säulen, nämlich die Mitbestimmungen und die jährlichen Gelder aus dem Lotteriefonds. In einigen Jahren aber wird das heute neuwertige Mobiliar abgewetzt sein und es müssen Küchenanrichtungen ersetzt und Duschen überholt werden. Nicht anders als bei einem Eigenheim. Dafür muss vorgesorgt werden. Die Stiftung ernanntet Schlossfreundinnen und -freunde, sie in ihrem Testament zu berücksichtigen und hofft auf den Goodwill, den sie schon im Rahmen des Bauprojekts in grossem Mass erfahren durfte.

Wer sich für ein Legat oder eine andere Form der Zuwendung zu Gunsten der Stiftung Schloss Burgdorf entscheidet, tut sehr viel Gutes. Damit bleibt das Schloss als einmaliges Baudenkmal mit seiner heutigen Nutzung erhalten und ist für immer allen Menschen jeden Alters zugänglich. Kinder tummeln sich auf dem Schlosshof, Schulklassen erleben im Projektwochen das Mittelalter hautnah. Familien entdecken vom Schloss aus das Emmental und Seniorinnen und Senioren feiern ihre «Stunden im prächtigen Atriumssaal. So soll es bleiben – und dafür will die Stiftung gerüstet sein. Als Besitzerin muss sie den Rahmen haben, damit sich Jugendherberge und Museum weiterhin so originell und wirkungsvoll gestalten können. Wer möchte das nicht mitteilen?

## «Teil des Schlosses werden»

Stiftungsratspräsident Dr. Markus Meyer findet Vermächtnisse zugunsten der Stiftung Schloss Burgdorf attraktiv

Die Stiftung Schloss Burgdorf ist Besitzerin des 800-jährigen Baudenkmals. Sie hat die Umnutzung des Schlosses in eine Jugendherberge mit dem Restaurant, dem Museum und dem städtischen Träumezimmer realisiert und dafür 17,8 Millionen Franken aufgewendet. Dem Projekt steht Stiftungspräsident Dr. Markus Meyer vor. Er weiss, dass mit dessen erfolgreichem Abschluss seine Arbeit nicht beendet ist und er sein Stiftungsamt weiter in der Pflicht stehen.

**Was geht Ihnen durch den Kopf, wenn Sie sich heute auf dem Schlosshof umsehen?**  
Markus Meyer (M.M.): Ich freue mich jedesmal. Das Werk ist gelungen. Schloss Burgdorf gehört jetzt wirklich allen. Und ich empfinde tiefe Dankbarkeit all jenen Menschen gegenüber, welche ihren Teil dazu beigetragen haben. Gemeinsam haben wir's geschafft.

**Also können Sie sich am Erfolg freuen und die Hände in den Schoss legen.**

M.M.: Nein, so tickt die Stiftung Schloss Burgdorf nicht. Wir wollen für künftige Herausforderungen bereit sein. Gerade weil das Werk so gut gelungen ist, sind wir verpflichtet, es auch für die Zukunft zu sichern. Und wir sind es auch all den Menschen schuldig, die uns im Rahmen des Bauprojekts so tatkräftig unterstützt haben.

**Vor welchen Herausforderungen stehen Sie?**

M.M.: Es sind finanzielle Akteure nicht das Berufsbehold der Stiftung aus, um die regulären Ausgaben zu decken. Aber was ist in einigen Jahren, wenn wir erste Möbel, Geräte oder Betriebsgeräte ersetzen müssen? Wir sind dem Kanton sehr dankbar, dass er mit Geldern aus dem Lotteriefonds alle denkmalhistorischen Investitionen übernimmt. Zur bleibt die Stiftung zuständig für die gesamte Infrastruktur des umgenutzten Schlosses. Und dafür müssen wir jetzt Rückstellungen bilden.



**Kommt dies für Sie überraschend?**  
M.M.: Überhaupt nicht. Wir wissen, dass wir alles mit den Museen und den Lotteriefondgebern zu wenig Eigenmittel auf die Seite legen können. Aber wir gehen sicherweise vor. Erst wollen wir das Schloss für alle realisieren und es der Bevölkerung zur Nutzung übergeben. Jetzt wollen wir seine Zukunft sichern. Das bedeutet ernste Arbeit, ernstes Engagement. Wir nehmen dies gern auf uns. Und sind allen von Herzen dankbar, die uns dabei unterstützen.

**Sie ermuntern die Menschen der Stadt und Region, die Stiftung Schloss Burgdorf in ihrem Testament zu berücksichtigen. Das machen andere Stiftungen genauso. Was macht ein Legat oder eine andere Zuwendung für die Stiftung Schloss Burgdorf denn besonders attraktiv?**

M.M.: Es gibt viele gute Gründe dafür. Ein Baudenkmal von dieser historischen und architektonischen Dimension sinnvoll zu nutzen, ist nicht einfach. Wir haben es geschafft, einen attraktiven Mix aus Herberge, Gastronomie, Museum und Kulturvermittlung einzurichten und so das ganze Schloss für die Öffentlichkeit zugänglich zu machen – immer mit Rücksicht auf die historische Substanz. Und dieser Mix dient von der ganzen Bevölkerung, jüngere Menschen genauso wie ältere, Schulklassen genauso wie Familien. Kurz: Wir haben fürs etwärtige Schloss Burgdorf eine ganzgünstige Lösung gefunden. Ist es nicht schön, mitzuhelfen, dass dies auch in Zukunft so bleibt? Man kann so das Zehnjährschloss weiter und wird damit Teil des 800-jährigen Baudenkmals. Wenn das nicht attraktiv ist?



## So kann ich die Zukunft von Schloss Burgdorf mit testamentarischen Zuwendungen sichern:

- Das Legat**
  - Die Stiftung Schloss Burgdorf wird im Testament oder Erbvertrag mit einem Vermächtnis (Legat) berücksichtigt.
  - Damit erhält sie mit dem Tod des Erblassers/der Erblasserin Anspruch auf den definierten Vermögens- oder Sachwert aus dem Nachlass.
  - Die Erbschaftsteuer ist vor der Erteilung zur Auszahlung verpflichtet.
  - Als Legatsnehmerin haftet die Stiftung nicht für allfällige Schulden.
- Die Erbschaft**
  - Die Stiftung Schloss Burgdorf wird im Testament oder Erbvertrag als Erbin eingesetzt.
  - Damit wird sie mit dem Tod des Erblassers/der Erblasserin Mitglied der Erbschaftsgemeinschaft und damit Mitigentümerin des gesamten Nachlasses (inklusive allfälliger Schulden).
  - Sind keine anderen Erben vorgesehen, wird die Stiftung zur Alleinerbin.

### Wie gehe ich vor?

Besuchen Sie die Website der Stiftung Schloss Burgdorf <https://schloss-burgdorf.ch/lebensschiffstiftung/>. Dort finden Sie eine entsprechende Anleitung. Oder rufen Sie sich bei unserem Geschäftsführer Urs Weber über [stiftung@schloss-burgdorf.ch](mailto:stiftung@schloss-burgdorf.ch), Telefon 079 246 22 24 oder besprechen Sie sich mit Ihrem Notar oder Ihrer Notarin.

### Ich möchte jetzt schon spenden

Sehr gerne. Die Baudenken der Stiftung Schloss Burgdorf lassen: IBAN CH37 0023 5235 1945 7702 0



Die Stiftung Schloss Burgdorf wird jährlich von der Stiftungsaufsicht kontrolliert. Die rechtmässige Anwendung Ihres Vermächtnisses oder Ihrer Spende unterliegt ebenfalls dieser Kontrolle.

## 6. Bannertarife (Online-Werbung)

Die Website [www.dregion.ch](http://www.dregion.ch) erfreut sich grosser Beliebtheit.

Mit der attraktiv platzierten Bannerwerbung, die auf allen Seiten ersichtlich ist, sind Sie online präsent und erreichen Ihre potenziellen Kundinnen und Kunden im Internet.

### Formate (Desktop)

**Wideboard**

**Rectangle**

**Halfpage**

### Pixel

994 x 250 px

300 x 250 px

300 x 600 px

### Preis pro Monat

CHF 780.00

CHF 320.00

CHF 640.00

### Platzierung

unterhalb Seitenkopf

unterhalb Inserate-Rotator

neben Events/Stellen/...

**Mindestbuchung**

1 Monat oder auf Anfrage

**Zulässige Dateiformate**

png, gif, jpg

**Maximale Dateigrösse**

399 KB pro Banner

**Wiederholungsrabatte**

3 Monate 5%

6 Monate 10%

12 Monate 20%

Alle Preise exkl. 8,1% MwSt

The screenshot shows the website [dregion.ch](http://dregion.ch) with a navigation bar including 'Start', 'Burgdorf', 'Region', 'Sport', 'Themen', 'Veranstaltungen', 'Galerie', 'Gedenken', 'Anzeiger', 'D'Region', and 'Abonnieren'. A weather widget shows 'Do, 01. Dez. 2022' and '3°C'. A large banner advertisement is displayed, featuring a woman in a hammock and the text: «Mietest du noch – oder genießt du das Leben?». The banner includes the logo for FISCHERMÄTTEL and contact information for Strüby Immo AG. Below the banner, there is a news section titled 'Aktuell' with the headline 'Wie man Schneesportunfällen vorbeugt' and a sidebar with buttons for 'PETER LERCH', 'INSERATE', 'EVENTS', and 'WEB DRÜCK'. A blue arrow points to the banner with the label 'Wideboard'.

**Halfpage**

994 x 250 px

**Wideboard**

994 x 250 px

**Rectangle**

300 x 250 px

## 7. Abonnement

Die Wochenzeitung **D'REGION Emmental** kann auch abonniert werden.

Preis (Inland)	Print mit Digital	nur Digital
Jahresabonnement	CHF 89.00	CHF 79.00
Halbjahresabonnement	CHF 59.00	CHF 49.00
1 Monat (Inland)	CHF 19.00	CHF 15.00

inkl. 2,6% MWST

Für ein Abo melden Sie sich unter der Nummer 034 420 13 17. Sie können Ihr Abo auch bequem online unter [www.dregion.ch](http://www.dregion.ch) lösen.



## 8. Technische Daten

<b>Format:</b>	Seitenformat 315 × 470 mm Satzspiegel 287 × 440 mm
<b>Druck:</b>	Zeitungsrollenoffset
<b>PDF-Daten:</b>	Die Daten müssen als Highend-PDF-Dokument (Schriften eingebettet) per Mail an <a href="mailto:anzeigen@dregion.ch">anzeigen@dregion.ch</a> angeliefert werden.
<b>Offene Daten:</b>	Mittels Datenträger oder per Mail in InDesign, Word, Photoshop, Illustrator usw.
<b>Inseratannahme:</b>	<b>D'REGION Emmental</b> Buchmattstrasse 11 Postfach 3401 Burgdorf Telefon 034 423 48 92 Mail <a href="mailto:anzeigen@dregion.ch">anzeigen@dregion.ch</a>
<b>Inserateannahmeschluss / Sistierungen:</b>	Montag, 10.00 Uhr
<b>Redaktionsschluss:</b>	Freitag, 12.00 Uhr oder nach Absprache

Unter [www.dregion.ch](http://www.dregion.ch) finden Sie die aktuellen News und Angebote der Region